

28 de Março de 2014

Paulo Morais

The logo for STRIKE features the word "STRIKE" in a bold, black, sans-serif font. It is framed by two horizontal red bars, one above and one below the text.

STRIKE

Controlo de Acesso e Automação

www.strike.pt | info@strike.pt

A solid red horizontal bar spanning the width of the slide at the bottom.

Tópicos

- O que faz a Strike
- Resumo da oferta
- Fabricantes e Parceiros
- 3 Casos representativos
- Futuro

O que faz a Strike

A Strike é uma empresa especializada em Soluções de Controlo de Acesso e sistemas relacionados, como Assiduidade, Visitantes, Hóspedes, Sócios e outros.

É um integrador de tecnologias de Identificação, de Controlo de Acesso e de Gestão da Informação.

No âmbito destas tecnologias, fornece:

- Equipamentos, acessórios e consumíveis
- Software
- Serviços de
 - . Gestão de Projeto
 - . Análise e Implementação da integração de sistemas
 - . Instalação e Configuração de equipamentos e software
 - . Formação e Capacitação de recursos humanos
 - . Suporte Técnico e Funcional ao arranque e exploração dos sistemas

Promove o desenvolvimento de projetos em parceria com fabricantes de hardware e de software, fundamentalmente das áreas de Identificação e Controlo de Acesso Físico.

Resumo da Oferta

Solução Horizontal

- Controlo de Acessos, Assiduidade e Visitantes
 - . hardware ACTA + software AccessFive
 - . funcionalidades genéricas
 - . possibilidade de adaptação a necessidades específicas do cliente, em projeto

Solução Vertical para o sector da Educação:

- gestão de acessos e assiduidade (staff, docentes e alunos)
 - . integração com SAP/R3 e Sophia (gestão académica)
 - . integração com gestão de bibliotecas

Solução Vertical para o sector da Saúde:

- gestão de acessos e assiduidade
 - . integração com SAP/R3 e gestão de horários Risi
- gestão de senhas de refeição

Solução Vertical para o sector da Hospitalidade (hotéis e similares):

- gestão de acessos e hóspedes

Fabricantes e Parceiros

Terminais, Controladores e Leitores



Software e Serviços



Trincos e fechaduras elétricas



Leitores, Impressoras e Consumíveis



Casos

Procuramos ilustrar a atividade da Strike dando a conhecer casos em sectores de particular interesse, nomeadamente:

Hospital Prof. Dr. Fernando Fonseca

cerca de 3.500 funcionários

utilização de biometria e cartão multi-tecnologia (proximidade e contacto), emitido pelo HFF

53 pontos de Controlo de Acesso e de Assiduidade

em produção há 3 anos

Instituto Politécnico de Lisboa

utilização de cartão bancário (Caixa Geral de Depósitos)

11 pontos de Controlo de Acesso e de Assiduidade dispersos pelas 8 escolas e sede

em implementação com integração “bidirecional” com SAP/R3

Universidade Europeia (ex-ISLA)

âmbito: Staff, Docentes e Alunos (> 4.000 utilizadores)

utilização de cartão bancário (Banco Santander) e cartão emitido pela Universidade

61 pontos de Controlo de Acesso e de Assiduidade

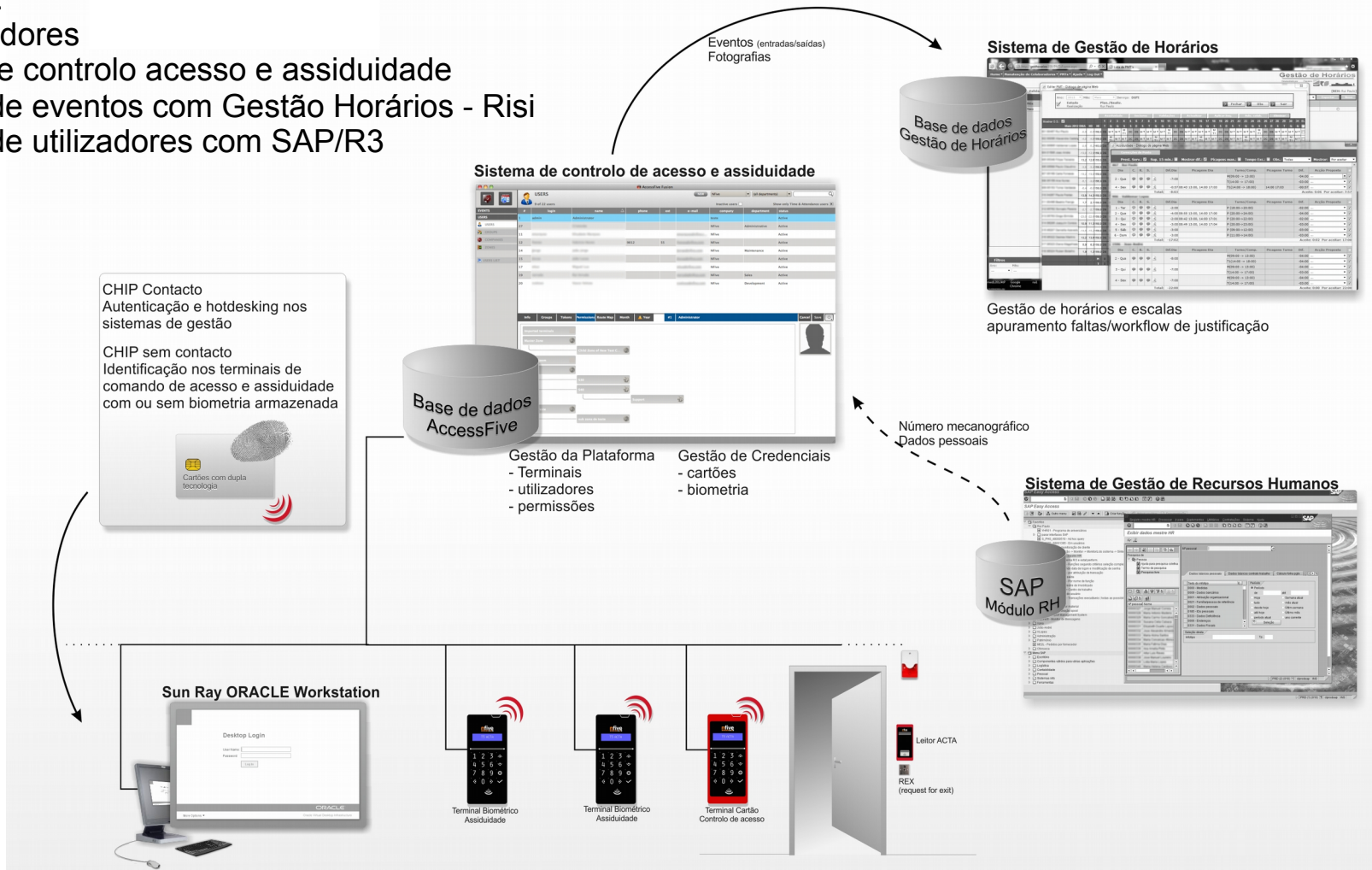
integração com Sophia (gestão académica), gestão de horários e gestão da biblioteca

em produção há 2 anos

Hospital Prof. Dr. Fernando Fonseca

Alguns dados:

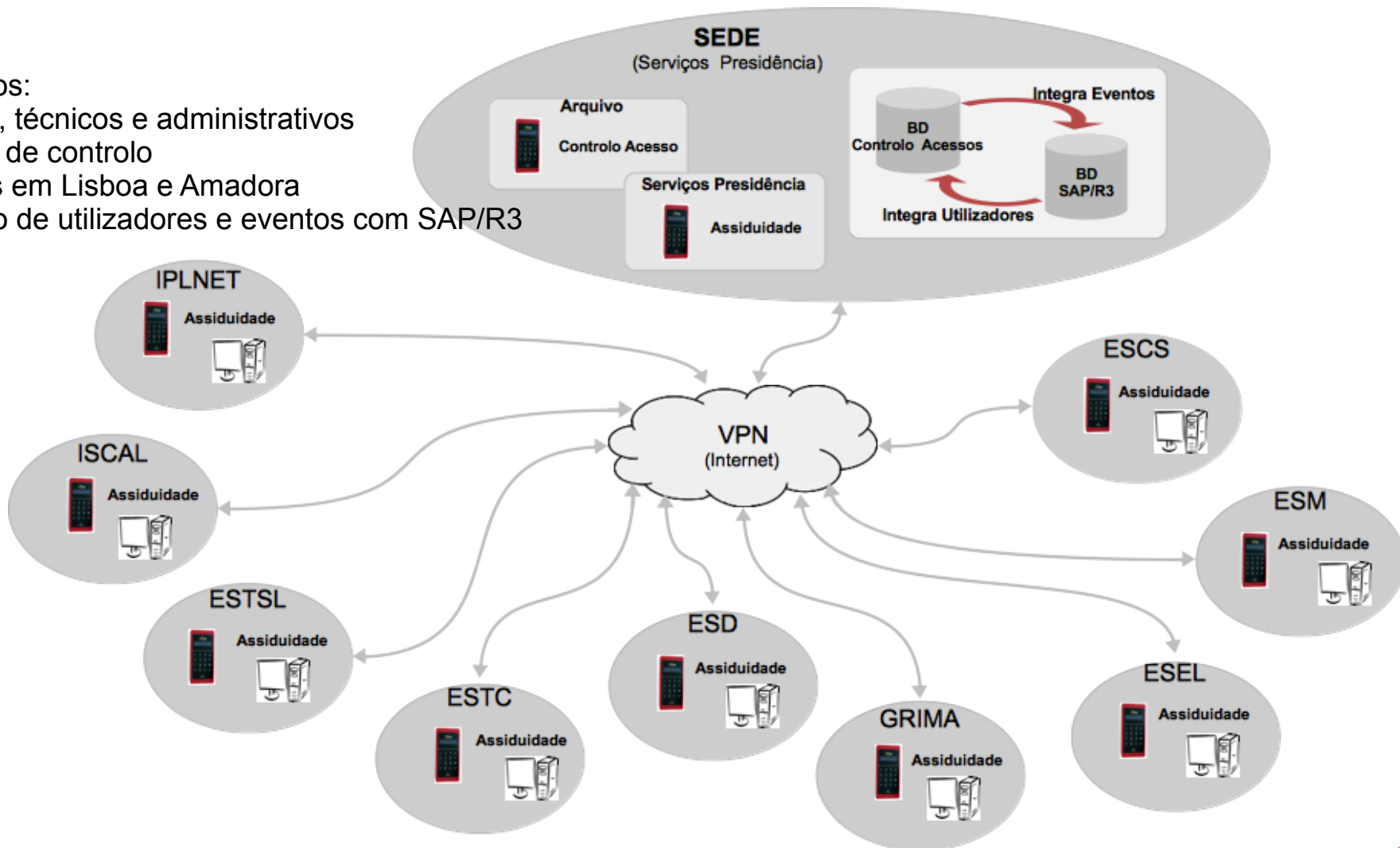
- 3.500 utilizadores
- 53 pontos de controlo acesso e assiduidade
- integração de eventos com Gestão Horários - Risi
- integração de utilizadores com SAP/R3



Instituto Politécnico de Lisboa

Alguns dados:

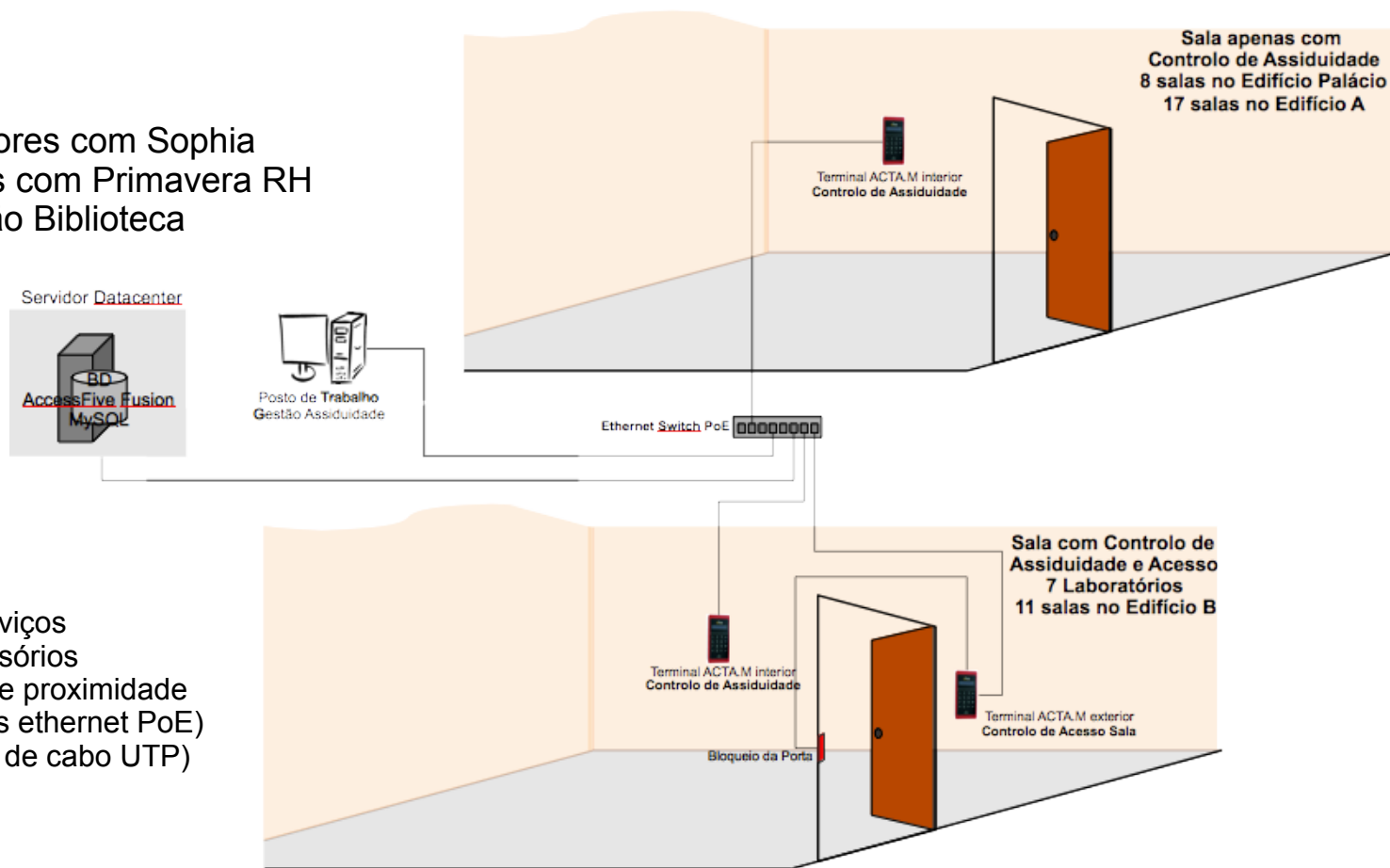
- docentes, técnicos e administrativos
- 11 pontos de controlo dispersos em Lisboa e Amadora
- integração de utilizadores e eventos com SAP/R3



Universidade Europeia (ex-ISLA)

Alguns dados:

- 3500 alunos
- 400 docentes
- 40 funcionários
- 61 pontos de controlo
- integração de utilizadores com Sophia
- integração de eventos com Primavera RH
- integração com Gestão Biblioteca



Solução Integral:

- gestão do projeto
- terminais, software e serviços
- bloqueio de portas, acessórios
- impressão dos cartões de proximidade
- activo de rede (96 pontos ethernet PoE)
- passivo de rede (3,5 Km de cabo UTP)

Futuro

1. Consolidação das Parcerias Tecnológicas para os sectores:
 - Educação
 - Saúde
 - Hospitalidade (hotéis e similares)
2. Desenvolvimento de Parcerias de Negócio:
 - novos desafios de projetos similares
 - integração de novos produtos
 - criação de novas soluções em novos sectores
3. Consolidação das capacidades logísticas para distribuição
 - venda a instaladores e revendedores
 - “empacotamento” das soluções
 - formação de instaladores

Questões?

Sugestões?

Obrigado!

Paulo Morais

pmorais@strike.pt

919 219 705